



www.buzon.eu

Technisches Datenblatt-BC

BC-10-INV Einstellbar von 562 bis 795 mm

KOMPONENTE

BC-10-INV besteht aus 6 Teilen:

**BC-5-NSC (top+ basis) + 1 BC-C4 inverter
+ 3 BC-C3 coupler.**

Alle Einzelteile müssen zusammengeschraubt werden, um ein vollständiges Produkt zu erhalten.

EIGENSCHAFTEN

Kopf: \varnothing 145 mm, 165 cm²

Fuss: \varnothing 200 mm, 314 cm²

Gewicht: 1,84 kg

Höhenverstellbar von 562 bis 795 mm

Mit der Nutzung des BC-PH5 Neigungsausgleichers,
höhenverstellbar von 574 bis 807 mm und Ausgleich von
Neigungen von 0 bis 5%

MATERIAL

Copolymer Polypropylen (CPP)

Zusammensetzung: +/- 80% first grade vorgewähltes
aufbereitetes PPC und +/- 20% Talk + Masterbatch schwarz

Entwurf und Herstellung in Europa.

Verwendung von recycelten Materialien
ausschließlich aus der EU.

Beständigkeit gegen Verwittern, Meersalz,
Algen und eine Vielzahl von Chemikalien

Temperaturbereich: -30 C ° bis +80 C °

VERPACKUNG

1x Verpackung BC-5-NSC (top + basis)

Stück je Karton: 24 Stück

Gewicht Karton: 15,04 kg

Abmaß Karton: 600 x 400 x 600 mm

Kartons je Palette: 15 Stück

Stück je Palette: 360 Stück

Abmaß Palettes: 100 x 120 x 220 cm

1x Verpackung BC-C4

Stück je Karton: 48 Stück

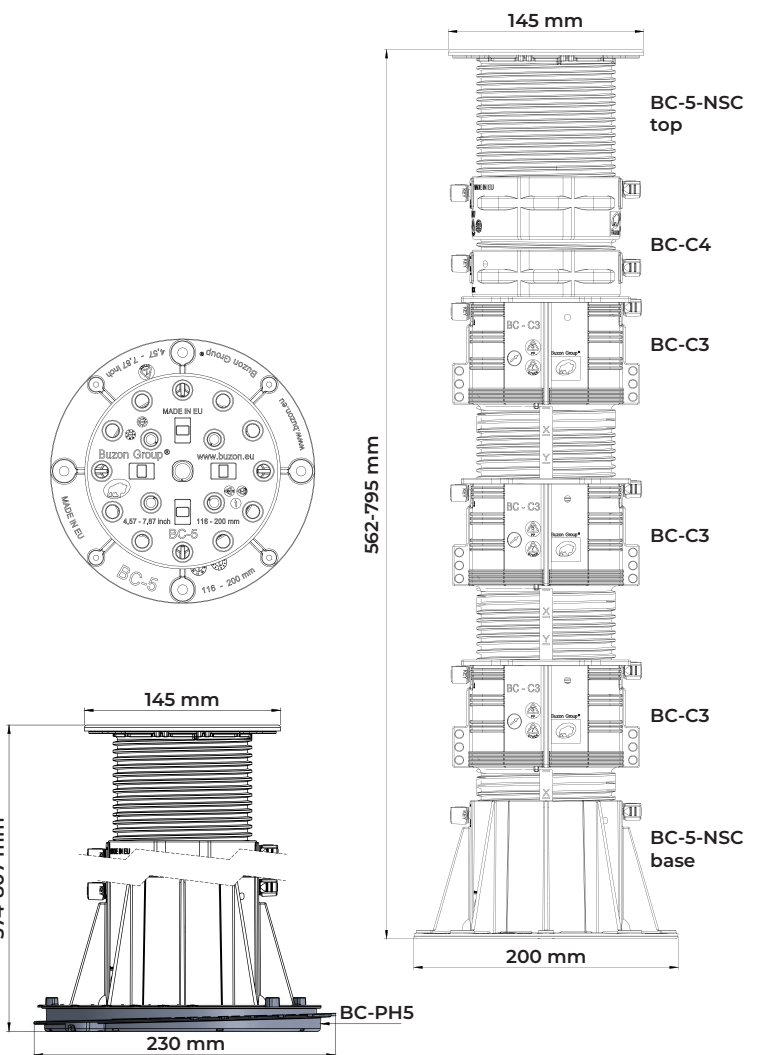
Gewicht Karton: 14,65 kg

Abmaß Karton: 600 x 400 x 380 mm

Kartons je Palette: 25 Stück

Stück je Palette: 1200 Stück

Abmaß Palettes: 100 x 120 x 220 cm



3x Verpackung BC-C3

Stück je Karton: 48 Stück

Gewicht Karton: 17,60 kg

Abmaß Karton: 600 x 400 x 600 mm

Kartons je Palette: 15 Stück

Stück je Palette: 720 Stück

Abmaß Palettes: 100 x 120 x 220 cm

ANWENDUNGEN

Buzon Stelzlager können für eine Vielzahl von Anwendungen im Außenbereich, wie Terrassen, Pooldecks und Wasserspiele, in Landschaftsbereichen und auf Dächern verwendet werden.

Materialien für den Belag können vom Designer/ Architekten frei festgelegt werden. Zubehörteile sind für verschiedene Anwendungen und Oberflächen erhältlich, z.B. Granitsteinplatten, Komposit-/ Holzdielen, Keramikfliesen und Glasfaser- oder Metallgitterroste. Buzon-Stelzlager können auf vielen Arten von festen und stabilen Untergründen wie Betonplatten, Zementestrichen, wasserdichten Membranen und Dämmplatten installiert werden.

Rechteckige tegelkruis



Höhe: 17 mm
Stärke: 2, 3, 4,5, 6 und 8mm



Höhe: 25 mm
Stärke: 2, 4,5, 6, 8 und 10mm

Runde Fugenteiler

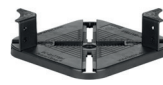


Höhe: 17 mm
Stärke: 2, 3, 4,5, 6 und 8mm



Höhe: 25 mm
Stärke: 2, 4,5, 6, 8 und 10mm

Balkenträgerauflage



Unterlegscheiben



U-E10 (1MM)
U-E20 (2MM)

BELASTUNGSTESTS*

Durchgeführt auf der vollen (1/1), halben (1/2) und viertel (1/4) Oberfläche des Stelzlagerkopfes (1kN = 100kg / F = 224,8 lbf)

Position	Höhe (mm)	Fließgrenze** (kN)	Bruchlast (lbf)
1/1	795	10,70 (1 070 kg)	2 405
1/2	795	8,30 (830 kg)	1 868
1/4	795	5,6 (560 kg)	1 258

* Test durchgeführt durch SIRRIS.

SICHERHEITSHINWEISE

Buzon Stelzlager sind entworfen, um externe Doppelböden für nur für Fußgängerverkehr und nicht dazu bestimmt, bewegliche und / oder vibrierende Maschinen und Geräte, einschließlich Wartung, Reinigung von Fahrzeugen, Kraftfahrzeugen und anderen ähnlichen Geräten, zu unterstützen oder ihnen ausgesetzt zu sein.



Buzon verfolgt eine Politik der kontinuierlichen Verbesserung und behält sich das Recht vor, die oben genannten Spezifikationen ohne vorherige Ankündigung zu ändern, zu überarbeiten oder zu ändern. Diese Broschüre dient nur zu beschreibenden Zwecken und basiert auf dem Produkt zum Zeitpunkt der Veröffentlichung dieser Informationen..